

**NATURALTECH™**  
NATURE + MAN + TECHNOLOGY

**davines**



## NATURALTECH



FÖREBYGGANDE OCH PROBLEMLÖSANDE PRODUKTER OCH BEHANDLINGAR SOM LÖSER DE MEST VANLIGA PROBLEMEN MED HÅRBOTTEN OCH HÅR.

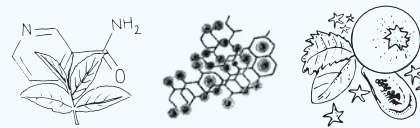
### INNOVATIVA PRODUKTER

**Naturaltech är skapat genom en harmonisk kombination av tre element; natur, människan och teknologin.**

Davines forskare har kombinerat de bästa **råvarorna** med banbrytande **forskning** för att uppnå maximal **vetenskaplig innovation** och samtidigt höja de element som **naturen** ger oss. Namnet Naturaltech valdes för att uttryck den vikt Davines lägger på naturen och **miljön**.




### NY EFFEKTIVITET I FÖREBYGGANDE OCH BEHANDLING

Produkterna är skapade för att erbjuda särskilda behandlingar både hemma och på salongen, **för att lösa de mest vanliga problemen med hårbotten och hår**. Alla **produkter** är extremt **mångsidiga**, de fungerar på egen hand eller i **synergi** med varandra.





# NATURALTECH

SERIE		FUNKTION
RENEWING		Produkter för en välbefinnande hårbotten och hår som bromsar åldrandet av hårsäcken och håret
ENERGIZING		Stimulerande produkter för hårbotten och skört hår samt olika former av håravfall
NOURISHING		Näringsgivande, stimulerande och stärkande produkter som främjar en frisk hårbotten och är avsedda för ett torrt, sprött och skadat hår
REPLUMPING		Produkter som gör håret fylligare och elastiskt, för alla hårtyper
PURIFYING		Lugnande, antiseptiska produkter som både förebygger och behandlar mjäll på både torr och fet hårbotten
REBALANCING		Produkter som normaliserar och balanserar vid problem med kraftig talgproduktion
DETOXIFYING		Stimulerande, återuppbyggande och detoxifierande produkter för hår och hårbotten som utsätts för stress genom yttre miljöpåverkan
CALMING		Lugnande och lindrande produkter för en känslig hårbotten
WELL-BEING		Fuktgivande, skyddande och stärkande produkter för alla hårtyper

# RENEWING

PRODUKTER FÖR EN VÄLBEFINNANDE HÅRBOTTEN OCH HÅR. DE BROMSAR ÅLDRANDET AV HÅRSÄCKEN OCH HÅRET. KAN ÄVEN ANVÄNDAS MELLAN NATURALTECH BEHANDLINGAR FÖR ATT FÖRLÄNGA FÖRDELARNA MED DE SPECIFIKA BEHANDLINGARNA.



## RENEWING SHAMPOO

pH: 5,5

Schampo som bromsar åldrandet av hårsäcken och håret, för alla hårtyper.

### Hur ofta?

Behandlingen kan upprepas när som helst efter behov.



## RENEWING CONDITIONING TREATMENT

pH: 4,0

Balsam som bromsar åldrandet av hårsäcken och håret, för alla hårtyper.

### Hur ofta?

Behandlingen kan upprepas när som helst efter behov.



## RENEWING SERUM SUPERACTIVE

pH: 3,6

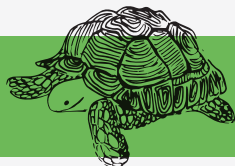
Serum som bromsar åldrandet av hårsäcken och håret, för alla hårtyper. Ger en intensiv antioxidant och förebyggande behandling mot ålderstecken. Ger dessutom lyster och ett silkeslent hår.

### Användning:

Använd efter schamponering och balsam i fuktigt hår. Massera varsamt in från rötter till toppar. Kamma igenom. Ska ej sköljas ur.

### Hur ofta?

Vid varje behandling med Renewing.



# NOURISHING

NÄRINGSGIVANDE, STIMULERANDE OCH STÄRKANDE PRODUKTER SOM FRÄMJAR EN FRISK HÅRBOTTEN OCH ÄR AVSEDDA FÖR TORRT, SPRÖTT OCH SKADAT HÅR.

## NOURISHING SHAMPOO

pH: 5,5

Schampo för torrt, trött och skadat hår. Passar både tunt och tjockt hår. En härligt krämig formula som skonsamt rengör håret. Produkten ger fukt och djup näring till håret.



## NOURISHING VEGETARIAN MIRACLE CONDITIONER

pH: 4,0

Balsam för torrt, trött och skadat hår. För tunt till medium hår. Ett balsam som ger fukt och näring. Det gör håret mjuk, glansigt, lätt att kamma och ger en jämn struktur.



## NOURISHING VEGETARIAN MIRACLE MASK

pH: 4,0

Mask för torrt och mycket skadat hår. För tjockt och grovt hår. Masken ger fukt på djupet och extra mycket näring. Den gör håret mjukt, glansigt och lätt att kamma. Den jämnar även ut strukturen.



### Användning:

Applicera i nytvättat och handduks-torkat hår i både längder och toppar. Låt sitta i fem minuter, kamma igenom och skölj noga.

### Användning:

Applicera i nytvättat och handduks-torkat hår i längder och toppar. Låt sitta i fem minuter, kamma igenom och skölj noga.





### **NOURISHING KERATIN SEALER**

pH: 4,0

Leave-in produkt för torrt, trött och skadat hår. Denna produkt försluter hela fjällskiktet och är en leave-in produkt som vårdar och skyddar håret. Gör håret mjukt utan att tynga ner.

#### **Användning:**

Appliceras i handdukstorkat hår, kamma igenom håret för jämn distribution av produkten.



### **NOURISHING HAIR BUILDING PAK**

pH: 4,0

Inpackning för torrt, trött och skadat hår. För alla hårtyper. Dess uppbyggande effekt ger nytt liv till skadade fibrer och försluter fjällskiktet vilket gör håret mjukt och friskt. Tack vare sina förstärkande egenskaper så hjälper det till att förebygga att håret bryts av. Håret blir omedelbart stärkt, lätthanterligt, mjukt och glansigt.

#### **Användning:**

Applicera i handdukstorkat hår efter du tvättat med Nourishing Shampoo. Välj ut de skadade delarna av håret och applicera produkten jämt i både längder och toppar med hjälp av en borste. Låt sitta i 10-15 minuter och skölj sedan noga. Följ upp med Vegetarian Miracle Conditioner eller Vegetarian Miracle Mask beroende på hårtyp.





## PURIFYING

ANTISEPTISKA, LUGNANDE, FÖREBYGGANDE OCH  
BOTANDE PRODUKTER MOT TORR OCH FET MJÄLL.



### PURIFYING SHAMPOO

pH: 4,9  
Rengörande schampo mot  
mjäll. Innehåller selendisulfid  
som har en antibakteriell  
effekt.

#### Hur ofta?

Intensiv behandling: 2 gg/veckan i max 3 veckor.  
Behandling för underhåll: 1 gg/veckan i 6 veckor.  
Kan avbrytas innan 6 veckor om problemet är löst.



### PURIFYING GEL

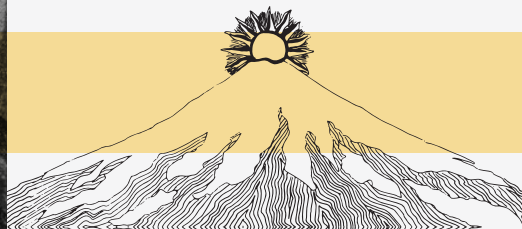
pH: 5,3  
Intensiv behandling mot  
torr och fet mjäll. Innehåller  
zinkpyrition och piroktono-  
lamin, aktiva ämnen mot  
svamp och bakterier med  
egenskaper som motverkar  
mjäll.

#### Användning:

Efter Purifying schampo , app-  
licera produkten i hårbotten på  
de drabbade områdena.  
Massera in försiktigt. Låt verka  
i 10 min och skölj sedan nog-  
grannt. Används förslagsvis Re-  
newing conditioner som avslut.

#### Hur ofta?

Intensiv behandling: 1 gg/veckan i max 3 veckor.  
Behandling för underhåll: 1 gg/15 dgr i 6 veckor.  
Kan avbrytas innan 6 veckor om problemet är löst.





# REPLUMPING

GÖR HÅRET FYLLIGT, SMIDIGT OCH ELASTISKT. FÖR ALLA HÅRTYPER.



## REPLUMPING SHAMPOO

pH: 5,5

Fuktgivande schampo som ger smidigt och följsamt hår. För alla hårtyper. Innehåller milda rengörande ämnen och ger en krämig känsla.

### Hur ofta?

Används när håret saknar elasticitet eller är i dålig kondition eller i stort behov av fukt.



## REPLUMPING CONDITIONER

pH: 4,0

Balsam som ger fukt, fyllighet och gör håret smidigt och följsamt. Reder ut och skyddar håret med hjälp av phytochemicals som utvinns från plommon.

### Hur ofta?

Används när håret saknar elasticitet eller är i dålig kondition.



## REPLUMPING HAIR-FILLER SUPERACTIVE

pH: 7,2

Leave-in lotion med fuktgivande hyaluronsyra som stärker hårets struktur och gör det fylligt.

### Användning:

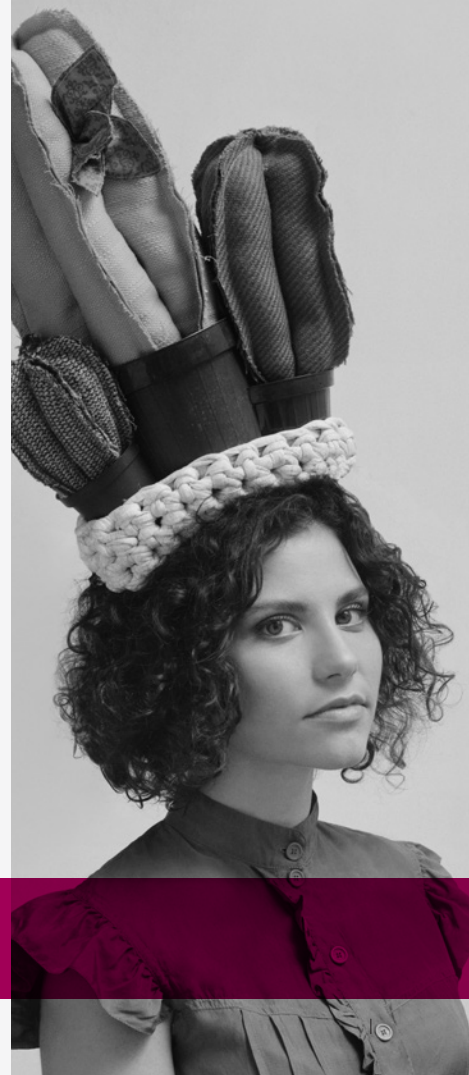
Applicera i nytvättat och handdukstorkat hår. Sköj ej ur, styla som vanligt.

### Hur ofta?

Används vid behov.

### Hur mycket?

För fint hår: 4-6 pumptryck  
För medium hår: 10-15 pumptryck  
För grövre hår: 20 pumptryck





## CALMING

LUGNANDE OCH LINDRANDE PRODUKTER  
SOM MOTVERKAR KLÅDA OCH IRRITATION.



### CALMING SHAMPOO

pH: 5,5  
Lugnande och lindrande schampo som motverkar klåda och irritation i hårbotten.

#### Hur ofta?

Behandlingen kan upprepas när som helst efter behov.



### CALMING SUPERACTIVE

pH: 5,4  
Koncentrerad multiaktiv produkt som motverkar inflammation i hårbotten och därav följande klåda.

Dämpar omedelbart irritation och har en effektiv och långvarig lindrande verkan. Den kan även användas efter en behandling mot mjäll, i händelse av överproduktion av talg (sebum) och torr hårbotten, eftersom dessa problem ofta ger upphov till klåda.

#### Användning:

Applicera Calming Superactive på känsliga områden eller områden med klåda. Massera in tills det har absorberats helt. Skölj inte. Kan även användas i torrt hår.

#### Hur ofta?

Vid behov för omedelbar lindring.



# REBALANCING

NORMALISERAR OCH BALANSERAR VID PROBLEM MED KRAFTIG TALGPRODUKTION.



## REBALANCING SHAMPOO

pH: 5,5

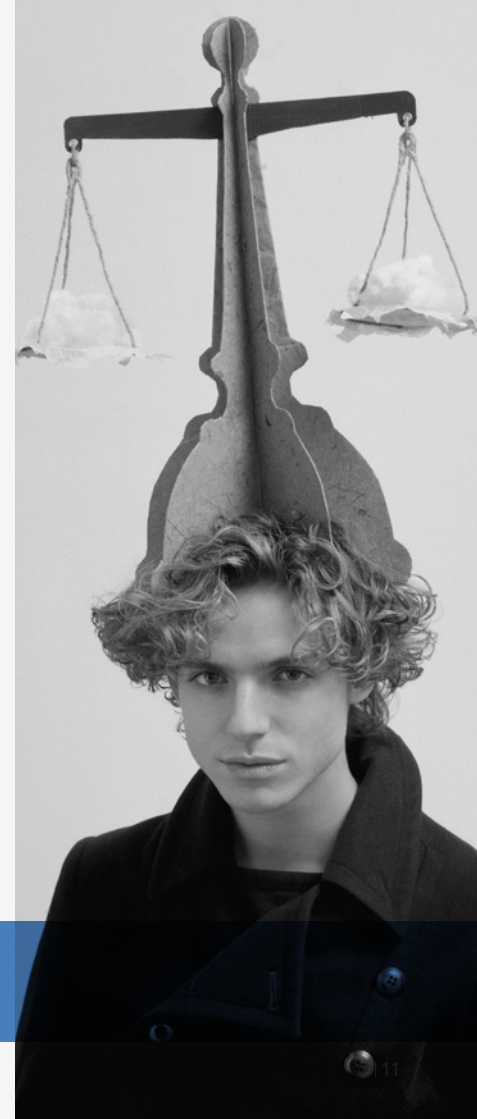
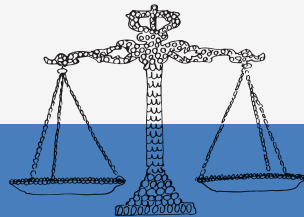
Normaliserande schampo vid problem med kraftig talgproduktion.

Schampot innehåller pimpinella, ingefära och kanel som har en rengörande och lugnande effekt på talgkörtlarna.

Passar bra tillsammans med Renewing eller Well-being conditioner.

### Hur ofta?

- Intensiv behandling: 3 gg/veckan i 1 mån.
- Behandling för underhåll: 2 gg/veckan i 2 mån.
- Växla med Renewing schampot.



## WELL-BEING

FUKTGIVANDE, SKYDDANDE OCH STÄRKANDE PRODUKTER FÖR ALLA TYPER AV HÅR. DE KAN ANVÄNDAS MELLAN OLIKA NATURALTECH-BEHANDLINGAR.



### WELL-BEING SHAMPOO

pH: 5,5

Fuktgivande schampo för alla hårtyper. Blandningen av milda tensider gör den idealisk för alla hårtyper.

#### Hur ofta?

Är lämplig att använda mellan olika Naturaltech-behandlingar eller när inget specifikt problem finns.



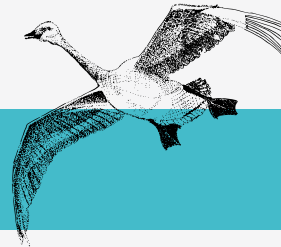
### WELL-BEING CONDITIONER

pH: 4,0

Fuktgivande balsam för alla hårtyper.

#### Hur ofta?

Är lämplig att användas i kombination med Well-being schampot eller efter en Naturaltech-behandling.



# DETOXIFYING

DJUPRENGÖRANDE PRODUKTER FÖR HÅR OCH HÅRBOTTEN SOM HAR UTSATTS FÖR FÖRORENINGAR OCH ANDRA BELÄGGNINGAR.



## DETOXIFYING SCRUB SHAMPOO

pH: 5,4

Revitaliserande schampo för hårbotten i dålig kondition. Behandling som kombinerar milda tensider av naturligt ursprung med slipande partiklar för en mild djuprengöring av hårbotten - och som har en skyddande effekt mot fria radikaler.

Produkten innehåller naturlig och biologiska nedbrytbara joboba-mikrokapslar för ytlig exfolierande effekt och kisel-dioxidpartiklar för en djupare verkan.

### Hur ofta?

Behandlingen kan upprepas vid behov.



## DETOXIFYING MUD

pH: 7,4

Lermask som avgiftar hårbotten och hår som är påverkade av föroreningar och miljö.

Produkten innehåller naturlig lera från Piemonte - Italien, som tack vare sin absorberande förmåga tar bort alla eventuella oönskade beläggningar utan att torka ut håret.

### Användning:

Applicera på fuktigt otvättat hår. Låt sitta i 10-15 min. Skölj med vatten och tvätta sen med Detoxifying Scrub Shampoo.

### Hur ofta?

Behandlingen kan upprepas när som helst efter behov.

Rengör effektivt vid klorrester och andra beläggningar (t.ex. vid egen brunn)



# ENERGIZING

PRODUKTER SOM STIMULERAR HÅRBOTTEN OCH SKÖRT HÅR  
SAMT FÖREBYGGER OLIKA FORMER AV HÅRAVFALL.



## ENERGIZING SHAMPOO

pH: 5,5

Milt schampo för ömtålig hårbotten och håravfall. Stimulerar hudens mikrocirkulation.

### Hur ofta?

Intensiv behandling: Varannan dag i 1 mån.  
Behandling för underhåll: 2 gg/veckan i 2 mån.  
Alternera med Renewing champot.



## ENERGIZING THICKENING TONIC

pH: 5,8

Expanderar omedelbart diametern på hårfibrerna, ger håret lyster och gör det fylligt utan att tynga ner.

### Användning:

Applicera efter schampo, sköljs ej ur.

### Hur ofta?

Behandlingen kan upprepas när som helst efter behov och efter varje tvätt.



## ENERGIZING GEL

pH: 5,5

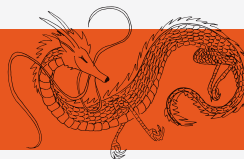
Behandling för ömtålig hårbotten och håravfall. Produkten verkar förebyggande då den stimulerar hudens mikrocirkulation.

### Användning:

Appliceras på nytvättat hår och ska ej sköljas ur.

### Hur ofta?

Förebyggande eller underhållande behandling:  
2 gg/veckan i 3 mån.





### **ENERGIZING SUPERACTIVE**

pH: 5,4

Stimulerande serum för att motverka håravfall som är hormon- och genetiskt relaterat. Är berikat med mungböna och rödklöver extrakt som är rika på flavonoider som hämmar enzymet 5- $\alpha$ -reduktas som omvandlar testosteron till dihydrotestosteron. Genom att hämma detta enzym motverkas både andro-genetisk alopeci och överproduktion av talg.

#### **Användning:**

Appliceras på nytvättat hår och ska ej sköljas ur.

#### **Hur ofta?**

Intensiv behandling: Varannan dag i 1 mån.  
Behandling för underhåll: 2 gg/veckan i 2 mån.  
Efter en kort paus, kan behandlingen upprepas om det behövs.



### **ENERGIZING SEASONAL SUPERACTIVE**

pH: 5,4

Behandling av vanligaste orsaken till håravfall: årstid och tillfällig stress. Har en kraftfull antiinflammatorisk verkan. Berikad med Hair Energy komplex – Mexikansk kolibri-mynta-extrakt - neutraliserar stresspåverkan som orsakar inflammation i hårbotten.

#### **Användning:**

Appliceras på nytvättat hår och ska ej sköljas ur.

#### **Hur ofta?**

Intensiv behandling: Varannan dag i 1 mån.  
Behandling för underhåll: 2 gg/veckan i 2 mån.

**davines**  
sustainable beauty

[www.davines.com](http://www.davines.com)

 /davinessverige  /davinessverige