



E S S E N T I A L H A I R C A R E

I BELIEVE IN THE TRUTH OF THE INEXPLICABLE,
IN THE COMMON SENSE OF STONES, IN THE LUNACY OF FLOWERS.
based on What I Believe by J. Ballard

davines
sustainable beauty







INSPIRATIONEN

Vi har tagit fram en produktserie som avspeglar våra värderingar, vår respekt för människor, deras sammanhang och miljön som de lever i. Vi har ägnat mycket tid åt genomtänkt utveckling av hela Essential Haircare som innehåller ingredienser med hög kvalitet och som ger resultat.

Vår vetenskapliga kunskap kombinerat med bevarandet av det hantverksmässiga och kulturella arvet från medelhavsregionen ligger bakom de optimala formelerna för Essential Haircare, som är fria från sulfater och parabener.

Produkterna bidrar till skyddet av den biologiska mångfalden genom sitt innehåll av utvalda ingredienser som utvinns från utrotningshotade grödor.



Människan och naturen

Essential Haircare representerar den goda själen i ett projekt.

Produkterna i Essential Haircare ger den perfekta balansen mellan funktion, naturen och dess överflödande generositet.

De innehåller allt som behövs och allt som är rättvist. Naturen är alltings motor, eftersom människan kommer från naturen och det är naturen som är ursprunget till våra produkter.

För oss är människan essensen av sitt positiva tänkande – vi människor får från naturen det vi behöver för att skapa produkter och hyllar den biologiska mångfalden som en symbol för naturens kreativa fantasi.





FORMULA

Vi har lagt mycket arbete på utvecklingen av varje enskild formula och berikat dem med aktiva ämnen från Slow Food Presidia-lantbruk i Italien för att bidra till skyddet av jordens biologiska mångfald.

Formulerna innehåller höga andelar naturliga och biologiskt nedbrytbara ämnen. De minimerar effekten på miljön samtidigt som de förenar hållbarhet och goda resultat.

Alla schampon i Essential Haircare-serien har milda rengörande ämnen som är skonsamma för håret samtidigt som de skapar en fantastisk krämig och vårdande känsla. Samtliga produkter är sulfat- och parabenfria.

Varje produkt i Essential Haircare har särskilda egenskaper och funktioner: näring, fukt, volym, glans, skydd, elasticitet, mjukhet och daglig vård.

Alla produkter håller vad de lovar och har det gemensamma målet att skydda håret mot yttre påfrestningar och ge ett openbart resultat.



HÅLLBARHET UR ETT MILJÖPERSPEKTIV

Essential Haircare-förpackningarna tillverkas med den minsta möjliga mängd plast som krävs för att skydda innehållet.

Förpackningarna tillverkas av plast som är godkänd för livsmedel och kan återanvändas som behållare och blomkrukor.

Som en del av projektet LifeGate Zero Impact®, klimatkompenseras CO₂-utsläppen från tillverkningen av varje Essential Haircare-produkt genom finansiering av plantering och skydd av skogar i Madagaskar.

Essential Haircare tillverkas uteslutande med hjälp av energi från förnyelsebara källor.





SKYDD AV DEN BIOLOGISKA MÅNGFALDEN

Essential Haircare står för sina ursprungliga värden och förnyar sitt engagemang i miljön med en ny målsättning: att bidra till skyddet av planetens biologiska mångfald.

I syfte att göra detta har Davines valt att samarbeta med den ideella stiftelsen Slow Food Foundation for Biodiversity Onlus inom ramarna för Presidia-projektet.

Det finns fler än 400 Slow Food Presidia över hela världen, som tekniskt och ekonomiskt stödjer mer än 10 000 små producenter så att de kan fortsätta odla inhemska grödor och förhindra att ett genetiskt arv av ovärderligt biologiskt värde försvinner.

Syftet är att stödja lokala lantbruk och förhindra att traditionella odlingsmetoder försvinner.

Varje produktfamilj i Essential Haircare-serien innehåller en specifik aktiv Slow Food-ingrediens med information om namn på personen som odlat den med omsorg och passion.



Presidia Slow Food[®]





MINU/

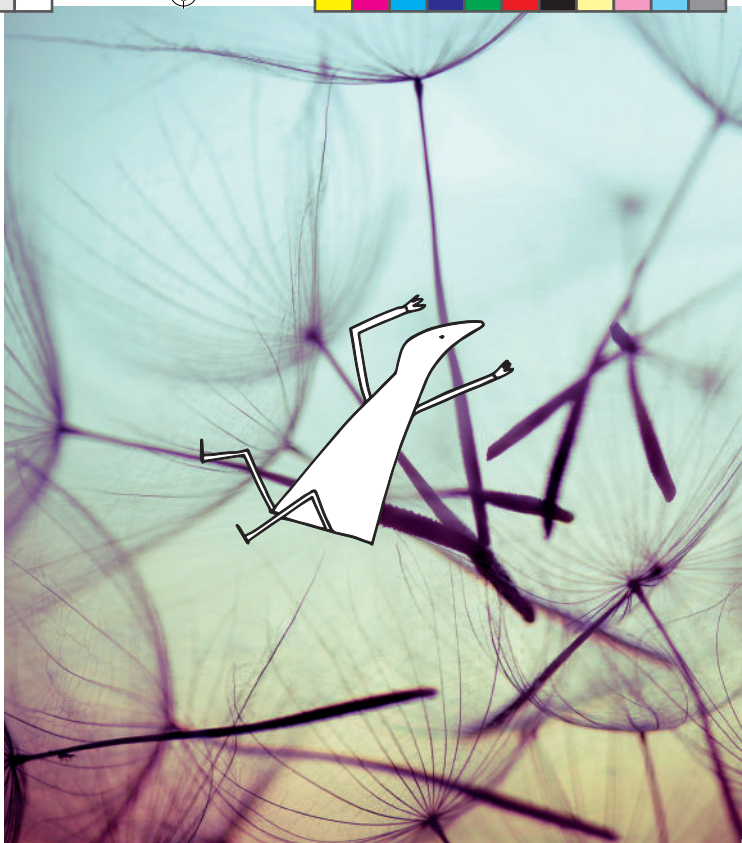
För färgat hår.

Med extrakt från kaprisblomma från Salinas - Slow Food Presidium.

Rik på quercetin, en kraftfull aminosyra med en skyddande effekt på hårets struktur samt polyfenoler som skyddar hårfärgen.

Kapris är en perennbuske med tropiskt ursprung som har funnits runt Medelhavet i alla tider. Det finns referenser till användning av kapris som mat och medicin i bibeln och i verk av Hippokrates, Aristoteles och Plinius den äldre.

Producent: Gården som tillhör Salvatore D'Amico from Leni, Salina, Messina.





MINU/shampoo
 Denna styling- och skötselprodukt är en mild shampoo som ger extra lyster och färg på håret. Den innehåller naturliga ingredienser som hjälper till att återge håret dess naturliga glans och mjukhet.
 With extra shine serum. Contains natural ingredients that help restore the hair's natural shine and softness.
ehatone 250 ml e 8.45 fl.oz. U.S.

MINU/shampoo

Glansgivande och skyddande schampo som ger extra lyster åt färgat hår.

Applicera i vått hår, massera in grundligt, skölj och applicera igen. Applicera sedan MINU/conditioner eller MINU/hair mask efter behov.



MINU/conditioner
 Denna styling- och skötselprodukt är en mild balsam som ger extra lyster och skydd åt håret. Den innehåller naturliga ingredienser som hjälper till att återge håret dess naturliga glans och mjukhet.
 With extra shine serum. Contains natural ingredients that help restore the hair's natural shine and softness.
ehatone 250 ml e 8.45 fl.oz. U.S.

MINU/conditioner

Glansgivande och skyddande balsam som ger extra lyster åt färgat hår.

Applicera i bandduktstorrat hår efter du har använt MINU/shampoo. Låt verka i 5–10 minuter, kamma igenom håret och skölj sedan. Fortsätt med önskad styling.



MINU/hair mask
 Denna styling- och skötselprodukt är en mild mask som ger extra lyster och skydd åt håret. Den innehåller naturliga ingredienser som hjälper till att återge håret dess naturliga glans och mjukhet.
 With extra shine serum. Contains natural ingredients that help restore the hair's natural shine and softness.
ehatone 250 ml e 8.45 fl.oz. U.S.

MINU/hair mask

Glansgivande och återuppbyggande mask som ger extra lyster och djup näring.

Applicera i bandduktstorrat hår efter du har använt MINU/shampoo. Låt verka i 10–15 minuter, kamma igenom håret och skölj sedan. Fortsätt med önskad styling.



MINU/hair serum
 Denna styling- och skötselprodukt är en mild serum som ger extra lyster och skydd åt håret. Den innehåller naturliga ingredienser som hjälper till att återge håret dess naturliga glans och mjukhet.
 With extra shine serum. Contains natural ingredients that help restore the hair's natural shine and softness.
ehatone 150 ml e 5.07 fl.oz. U.S.

MINU/hair serum

Glansgivande leave-in-serum som ger extra lyster och förlänger effekten av en hårfärgning.

Om du har mellangrovt hår applicerar du produkten i bandduktstorkat hår efter MINU/conditioner. Om du har tunt hår applicerar du den direkt efter MINU/shampoo. Fortsätt med önskad styling.





NOUNOU/

För torrt hår eller hår som har skadats av behandlingar som slingor, blekning, permanent eller rakpermanent.

Med Fiaschetto-tomatextrakt från Torre Guaceto – Slow Food Presidium.

Denna produkt har ett högt innehåll av kolhydrater och proteiner, ger näring samt har en antioxidanteffekt tack vare C-vitamin. Extraktet utvinns av tomatens fruktkött och har påtagligt stärkande och närande egenskaper.

Denna saftiga och väldoftande tomat är en del av regionens gastronomiska tradition: den var huvudingrediensen som alla familjer använde för att laga till tomat-såsen för vintern. Trots dess historiska betydelse var Fiaschetto-tomaten nära att försvinna: det var för dyrt att odla den och skördarna var för små jämfört med moderna hybridvarianter som utvecklats för att passa i sås. Genom en grundlig genomsökning av de privata grönsaksträdgårdarna i området Torre Guaceto kunde man hitta Fiaschetto-planter och de användes för att återintroducera denna förfinade tomat-sort.

Producent: GårdenCalemone tillhörande Mario di Latte från Serranova di Carovigno, Brindisi.



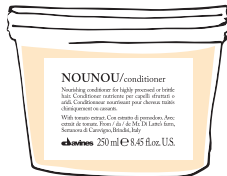


NOUNOU/shampoo
 Närande schampo som stärker hårets struktur.
 250 ml e 8.45 fl.oz. U.S.

NOUNOU/shampoo

Närande schampo som stärker hårets struktur.

Applicera i vått hår, massera in grundligt, skölj och applicera igen. Applicera sedan NOUNOU/conditioner eller NOUNOU/hair mask efter behov.

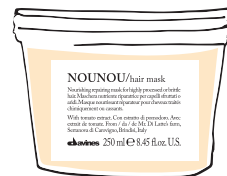


NOUNOU/conditioner
 Närande conditioner för hålligt present i torrt hår.
 250 ml e 8.45 fl.oz. U.S.

NOUNOU/conditioner

Ett närande balsam som reder ut trassligt hår och ger stadga, mjukhet och en silkeslen känsla.

Applicera i handduktorrt hår efter du har använt NOUNOU/shampoo. Låt verka i 5–10 minuter, kamma igenom håret och skölj sedan. Fortsätt med önskad styling.



NOUNOU/hair mask
 Närande reparerande mask för hålligt present i torrt hår.
 250 ml e 8.45 fl.oz. U.S.

NOUNOU/hair mask

Intensivt reparerande mask med djup näring.

Applicera i handduktorrt hår efter du har använt NOUNOU/shampoo. Låt verka i 10–15 minuter, kamma igenom håret och skölj sedan. Fortsätt med önskad styling.



MOMO/

För torrt eller uttorkat hår.

Med extrakt av gul melon från Paceco Cartucciaru – Slow Food Presidium.

Rik på vatten, vitaminer och mineralsalter.
Ger långvarig återfuktning.

I början av 1600-talet var det mycket vanligt att man odlade meloner i jordbruksbyarna nära Trapani, Italien. Efter den sena skörden förvarades melonerna utomhus på terrassen eller hängdes upp på balkongen fram till jul då alla njöt av deras sötna och saftighet. Än idag används melonkärnorna genom att när extraktet utvunnits skickas melonkärnorna till Francesca Simonte så att hon kan plantera dem igen.

Producent:gården som tillhör Francesca Simonte från Dattilo, Trapani.





MOMO/shampoo

Schampo som ger djup återfuktning.

Applicera i vått hår, massera in grundligt, skölj och upprepa. Följ upp med MOMO/conditioner.

MOMO/conditioner

Ett fuktgivande balsam som reder ut och ger mjukhet och en silkeslen känsla.

Applicera i handduckstorr hår efter du har använt MOMO/shampoo. Låt verka i 5–10 minuter, kamma igenom håret och skölj sedan. Fortsätt med önskad styling.

MOMO/hair potion

Universell leave in-creme som gör håret mjukt och blankt utan att tynga ned det.

Den appliceras bäst i handduckstorr hår ibop med produkterna i MOMO-serien, men även efter alla andra schampon och balsam från Essential Haircare. Den kan även appliceras i torr hår som finish. Den har en silkeslen men lätt struktur som inte tynger ned håret.





DEDE/

För daglig användning.

Med röd selleriextrakt från Orbassano –
Slow Food Presidium.

Rik på mineralsalter och tillför håret
mineraler.

*Historian bakom den röda sellerin från
Orbassano börjar på 1600-talet då Anne
Marie d'Orléans, hertiginna av Savoien,
tog med sig selleri från Tours i Frank-
rike, eftersom den var mer smakrik och
mjuk än den som växte i Piemonte.
Under åren har den franska sellerin
anpassat sig väl till grönsaksträdgård-
arna runt om Turin och utvecklat sin
karaktäristiska röda färg på stjalkarna.*

*Producent:gården som tillhör Giancarlo och
Doriano Pozzatto från Orbassano, Turin.*

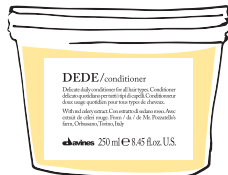




DEDE/shampoo

Milt schampo, perfekt för dig som tvättar håret ofta.

Applicera i vått hår, massera in grundligt, skölj och upprepa. Följ upp med DEDE/conditioner eller DEDE/hair mist.



DEDE/conditioner

Milt balsam för tunt och fint hår.

Applicera i handduktorrst hår efter du har använt DEDE/Shampoo. Låt verka i 2-5 minuter, kamma igenom håret och skölj sedan. Fortsätt med önskad styling.



DEDE/hair mist

Milt leave in-balsam i sprayform.

Även idealiskt som lotion vid hårklippning eller för att jämna ut porositeter före behandlingar som permanent, rakpermanent eller färgning. Spraya i handduktorrst hår efter schamponering. Fortsätt med önskad styling.



LOVE SMOOTHING/

För frissigt och rebelliskt hår.

Med Minuta olivextrakt –
Slow Food Presidium.

Rik på fettsyror och vitaminer.
Ger elasticitet och mjukhet.

Nebrodi bergen, Siciliens "gröna hjärta", är den idealiska miljön för en unik och mycket gammal siciliansk förädlad oliv, Minuta. Till skillnad från andra sicilianska oljor är Minuta-olivoljan mycket mild och rik på fruktiga toner med blomliga aromer. Den har ett mycket högt näringsinnehåll och en hög koncentration av polyfenoler och vitamin E. De månghundraåriga olivlundarna, som fortfarande producerar oliver, är beviset på hur viktiga Minuta-oliverna är i området.

Producent: Gården som tillhör Carmelo Messina från Ficarra, Messina.





LOVE/shampoo

Schampo som hjälper till att släta ut, rengör mildt och är fördelaktig vid användning av värmeverktyg.

Applicera i vått hår, massera in grundligt, skölj och upprepa. Följ upp med LOVE/conditioner.



LOVE/conditioner

Utslättande balsam som ger återfuktning.

Applicera i handdukstorr hår efter du har använt LOVE/shampoo. Låt verka i 2-5 minuter, kamma igenom håret och skölj sedan. Fortsätt med önskad styling.



LOVE/hair smoother

Antifrisss-creme som inte lämnar några beläggningar eller tynger ner håret utan gör det mjukt och blankt.

Applicera i handdukstorr hår efter du har använt LOVE/conditioner. Fortsätt med önskad styling.





LOVE CURL/

För vågigt eller lockigt hår.

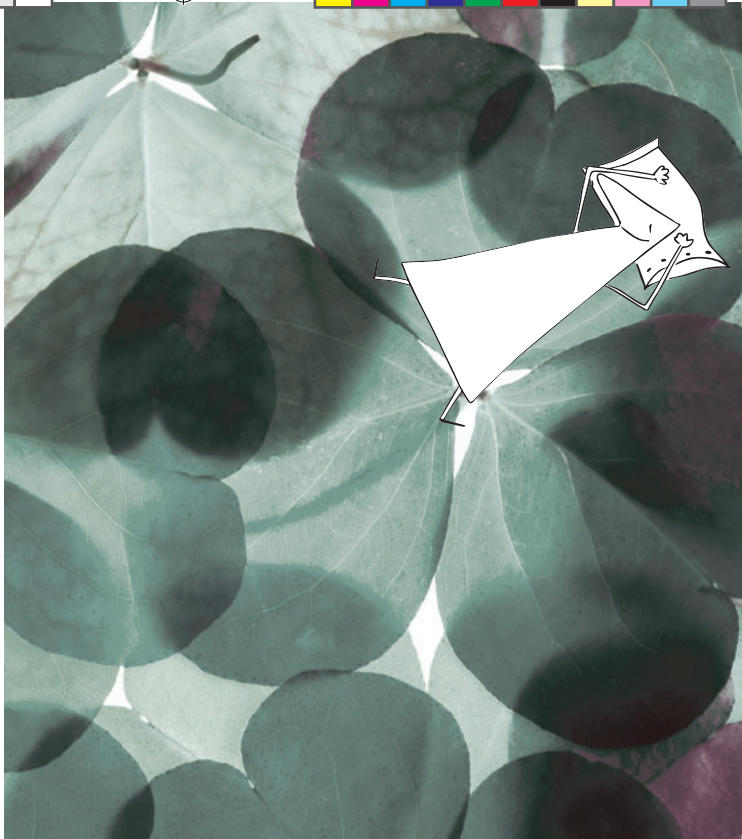
Med förbättrad mandelextrakt från Noto,
- Slow Food Presidium.

Rik på proteiner, B-vitaminer, vitamin E, omättade fetter, magnesium, järn, kalium, koppar och fosfor. Ger håret spänst och volym.

Den aktiva ingrediensen är framtagen genom en exklusiv **enzymatisk utvinningsprocess** som ger ett mer effektivt mandelextrakt som ger mycket **fukt** och **näring**. Det förbättrade Noto mandelextraktet ger **extra fukt till hela hårets längd** och imiterar effekten av talgen som naturligt finns i hårsäcken. Detta hjälper att **motverka torrheten** som normalt sammanknipas med lockiga hår.

Sedan mitten av 1800-talet har man i det här området, ett av Siciliens vackraste jordbrukslandskap, odlat en typ av mandel av mycket hög kvalitet. Den kallas Romana efter den lantbrukarsläkt på vars fält den odlas och som har gjort den känd. Denna mandel har ett tjockt och trågt skal, vilket gör att den behåller sin smak och arom under lång tid. Därför är den särskilt efterfrågad av konfektproducenter världen över.

Producent: Gården som tillhör Carlo Assenza från Noto, Syrakusa.





LOVE/ curl cleansing cream

En rengöringscreme som skonsamt tämjer vägigt till mycket lockigt hår.

Applicera en generös dos av produkt i vått hår och massera in. Låt sitta i ca fem minuter och skölj sedan. Balsam är inte nödvändigt! Använd vid var tredje tvätt (använd annars Love/Curl Shampoo och Conditioner eller Hair Mask).

LOVE/ curl shampoo

Ett schampo som gör håret elastiskt och spänstigt. Det ger volym samtidigt som håret blir mjukt och lätt.

Applicera i vått hår, massera in, skölj och upprepa. Avsluta med Love/Curl Conditioner eller Hair Mask.

LOVE/ curl conditioner

Ett balsam som gör håret elastiskt och spänstigt. Ger volym utan att tynga ner.

Applicera i handdukstorkat hår efter LOVE/Curl Shampoo. Låt sitta i 2-5 minuter, kamma igenom håret och skölj.

LOVE/ curl hair mask

En djupt näringsgivande mask som även ger mycket fukt. Håret och lockarna blir mjuka och lätta att forma.

Applicera med handdukstorkat hår efter LOVE/Curl Shampoo. Låt sitta i 10-15 minuter, kamma igenom och skölj ur.





LOVE/curl primer
 En fuktgivande mjölk som ger definition till vågor och lockar. Det är även utredande vilket gör stylingen enklare. Skyddar håret mot fukt och värme.
 Spraya 15-20 gånger från hårbotten och ut i längderna i handdukstorkat hår.

ahava 150ml/5.1fl.oz.US



LOVE/curl cream
 Ett leave-in serum som gör håret elastiskt och som definierar lockarna utan att produkten syns i håret. Håret blir mjukt och glansigt.
 Applicera i handdukstorkat hår efter Love/Conditioner eller Hair Mask. Använd en trattfön för optimalt resultat från produkten.

ahava 150ml/5.1fl.oz.US



LOVE/curl controller
 En cream som tämjer volymen på ett vågigt eller mycket lockigt hår. Har även en anti-friss effekt.
 Applicera i handdukstorkat hår efter Love/Curl Conditioner eller Hair Mask. Skölj ej ur. Torka håret.

ahava 150ml/5.1fl.oz.US



LOVE/curl revitalizer
 En leave-in spray som gör håret elastiskt och som väcker lockarna till liv "dagen efter" och används mellan tvättar.
 Spraya i torrt hår från ca 10-20 cm. Skölj ej.

ahava 250ml/8.45fl.oz.US



LOVE/ curl primer

En fuktgivande mjölk som ger definition till vågor och lockar. Det är även utredande vilket gör stylingen enklare. Skyddar håret mot fukt och värme.

Spraya 15 – 20 gånger från hårbotten och ut i längderna i handdukstorkat hår.

LOVE/ curl cream

Ett leave-in serum som gör håret elastiskt och som definierar lockarna utan att produkten syns i håret. Håret blir mjukt och glansigt.

Applicera i handdukstorkat hår efter Love/Conditioner eller Hair Mask. Använd en trattfön för optimalt resultat från produkten.

LOVE/ curl controller

En cream som tämjer volymen på ett vågigt eller mycket lockigt hår. Har även en anti-friss effekt.

Applicera i handdukstorkat hår efter Love/Curl Conditioner eller Hair Mask. Skölj ej ur. Torka håret.

LOVE/ curl revitalizer

En leave-in spray som gör håret elastiskt och som väcker lockarna till liv "dagen efter" och används mellan tvättar.

Spraya i torrt hår från ca 10-20 cm. Skölj ej.





SOLU/shampoo

För alla hårtyper.

Med boveteextrakt från Valtellina – Slow Food Presidium.

Rik på mineralsalter, framför allt järn, zink, selen och proteiner. Har en hög halt av alla essentiella aminosyror, framför allt lysin, treonin, tryptofan och aminosyror som innehåller svavel. Den har också en hög halt av antioxidanter.

Valtellina-boveteextrakt är härdigt och tåligt mot kyla och torka. Det var en användbar gröda som kunde säas på sommaren när råg, potatis och korn bade skördats. Eftersom den sällan drabbas av parasitangrepp kan den enkelt odlas utan kemikalier. Odlingen av bovete nådde som topp under den första delen av 1800-talet och började sedan minska till förmån för mer lönsamma grödor. Idag finns det bara några få fålt kvar på sluttningar eller terrasser, men denna gröda uppskattas allmer eftersom den har ett högt näringsinnehåll och är glutenfri.

Producent: Gården som tillhör Patrizio Mazzucchi från Teglio, Sondrio.



Aktivt upptriskande schampoo som djuprengör och avlägsnar rester från stylingprodukter. Det är idealiskt före en permanent eller rakpermanent.

Applicera i vått hår, massera in försiktigt, skölj och applicera igen. Följ upp med lämpligt balsam vid behov.

SOLU/sea salt scrub cleanser

För alla hårtyper.

Med salt från saltbäddar från Trapani – Slow Food Presidium.

Saltet är rikt på magnesium, kalium och mikroelement. Det hjälper till att ta bort orenheter, produktrester och föroreningar. Ger struktur till håret plus att det känns renare längre. Innehåller även betsocker som gör håret mjukare och röda korn från jobba som ger en mild peel och tar bort orenheter.

Producent: Mr Culcasi i Paceco, Trapani, Italien.



Djuprengörande scrub som ger en ren och balanserad hårbotten och ett hälsosamt hår.

Applicera i vått hår. Massera lätt in produkten i hårbotten så att det bildas ett lödder. Skölj noga och följ upp med en inpackning eller balsam. Använd varannan eller var tredje tvätt. Djuprengörande produkt som ger en balanserad hårbotten, fukt och näring.





MELU/

För långt och skadat hår orsakade av kemiska och mekaniska behandlingar.

Med linsfröextrakt från Villalba – Slow Food Presidium.

Rikt på serin och glutaminsyra, de vanligast förekommande aminosyrorerna i keratin. Ger näring och reparerar.

Villalba-linser kännetecknas av en hög halt av järn och proteiner och ett lågt innehåll av fosfor och kalium. Odlingen av dessa grödor är mycket hållbar eftersom de inte kräver gödningsmedel, specialbehandlingar eller bevattning.

Producent: Gården som tillhör Francesco Di Gesu från Villalba, Caltanissetta.





MELU/shampoo

Miljö- och friskhetskänslan i shampoo för långt utsläpp!
Inom skåp och i tvättstugan är det viktigt att ha ett ekologiskt och naturligt alternativ som inte skadar miljön.
MELU har ett naturligt alternativ som inte skadar miljön.

Miljö- och friskhetskänslan i shampoo för långt utsläpp!
Inom skåp och i tvättstugan är det viktigt att ha ett ekologiskt och naturligt alternativ som inte skadar miljön.
MELU har ett naturligt alternativ som inte skadar miljön.

chabon 250 ml € 8,45 fl.oz. U.S.

MELU/shampoo

Schampo som motverkar skador på hårstrået och ger håret glans.

Applicera i vått hår, massera in grundligt, skölj och applicera igen. Följ upp med MELU/conditioner.



MELU/conditioner

Miljö- och friskhetskänslan i shampoo för långt utsläpp!
Inom skåp och i tvättstugan är det viktigt att ha ett ekologiskt och naturligt alternativ som inte skadar miljön.
MELU har ett naturligt alternativ som inte skadar miljön.

Miljö- och friskhetskänslan i shampoo för långt utsläpp!
Inom skåp och i tvättstugan är det viktigt att ha ett ekologiskt och naturligt alternativ som inte skadar miljön.
MELU har ett naturligt alternativ som inte skadar miljön.

chabon 250 ml € 8,45 fl.oz. U.S.

MELU/conditioner

Balsam som motverkar skador på hårstrået och ger håret glans. Ger håret styrka och gör håret samtidigt mjukt och lätt.

Applicera i handdukstorrst hår efter du har använt MELU/shampoo. Låt verka i 2-5 minuter, kamma igenom håret och skölj sedan. Fortsätt med önskad styling.



MELU/hair shield

Miljö- och friskhetskänslan i shampoo för långt utsläpp!
Inom skåp och i tvättstugan är det viktigt att ha ett ekologiskt och naturligt alternativ som inte skadar miljön.
MELU har ett naturligt alternativ som inte skadar miljön.

Miljö- och friskhetskänslan i shampoo för långt utsläpp!
Inom skåp och i tvättstugan är det viktigt att ha ett ekologiskt och naturligt alternativ som inte skadar miljön.
MELU har ett naturligt alternativ som inte skadar miljön.

chabon 250 ml € 8,45 fl.oz. U.S.

MELU/hair shield

Värmskydd som effektivt skyddar håret mot värme från plattång och hårfönar.

Applicera produkten jämnt, slinga för slinga, på torrt eller fuktigt hår innan du använder en plattång eller hårfön.





VOLU/

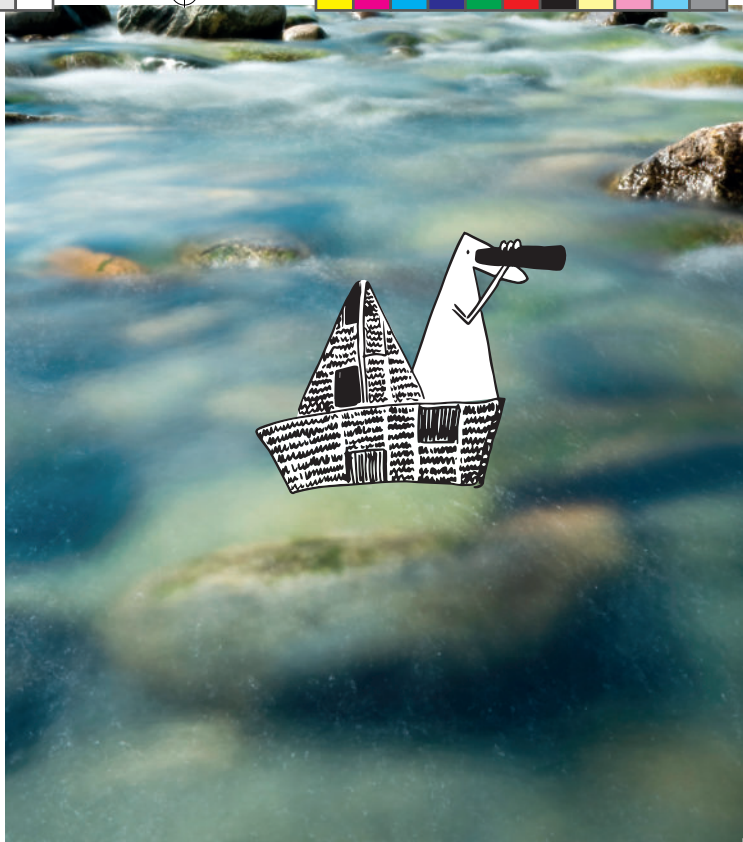
För fint eller livlöst hår.

Med rovetrakt från Caprauna –
Slow Food Presidium.

Rikt på mineraler som fosfor, järn,
kalcium och vitamin A, B och C.
Ger håret stadga och volym.

Regionen kring Caprauna kännetecknas av ett stort område med mycket gamla stenterrasser. För odlade man rovor här när vetet hade skördats för att driva växelbruk och förbindra utarmning av jorden. Tack vare böjden och det svala, fuktiga klimatet växte rovorerna i idealiska förhållanden och fick en särskilt mild smak.

Producent:gården tillhör Donatella Ferraris från Caprauna, Cuneo.





VOLU/shampoo

Volym schampo som rengör mildt och gör håret mjukt och lätt.

Applicera i vått hår, massera in grundligt, skölj och applicera igen. Använd sedan VOLU/hair mist vid behov.



VOLU/hair mist

Leave-in spray. Den ger håret volym från rötterna och tillför glans.

Applicera i handdukstorr hår efter du har använt VOLU/shampoo. Skölj inte ur. Spraya på produkten vid hårrötterna, kamma sedan håret så att lite av produkten bannar i längderna och topparna och ökar volymeffekten. Torka sedan håret.





davines
sustainable beauty
www.davines.com

 /davinessverige  /davinessverige

Artnr V60750
1911041630

